

Lexus благодарит Вас за Ваш выбор,

Автомобили Lexus отвечают высочайшим стандартам качества, надежности и безопасности.

Регулярное проведение квалифицированного технического обслуживания (ТО) поможет Вам максимально сохранить средства, инвестированные Вами в автомобиль, а также способствует длительному сроку службы автомобиля, повышению надежности и безопасности, экономии топлива и получению удовольствия от вождения Вашего автомобиля Lexus.

Техническое оснащение сервисных станций, наличие специального оборудования, а также высококвалифицированный технический персонал сократят время на техническое обслуживание Вашего автомобиля, а также позволят гарантировать Вам отличное качество оказанных услуг. Убедиться в этом Вы сможете на первом бесплатном ТО в пределах первого месяца эксплуатации нового автомобиля. Прохождение ТО не займет много времени и позволит познакомиться с сервисной станцией. В ходе данного ТО полная диагностика Вашего автомобиля будет проведена совершенно бесплатно!

При проведении технического обслуживания Lexus рекомендует применять только оригинальные масла и технические жидкости Lexus или Toyota

- Синтетическое моторное масло Lexus Genuine Motor Oil API SL SAE 0W-30
- Синтетическое моторное масло Lexus Genuine Motor Oil API SL SAE 5W-40
- Синтетическое моторное масло Toyota Genuine Motor Oil API SL SAE 0W-30
- Синтетическое моторное масло Toyota Genuine Motor Oil API SL SAE 5W-40
- Охлаждающие жидкости "Toyota Super Long Life Coolant" *, "Toyota Long Life Coolant" **.
- Синтетическое масло для механических трансмиссий Toyota Synthetic Gear Oil API GL4/GL5, SAE 75W-90
- Жидкости для автоматических трансмиссий Toyota ATF WS, Toyota ATF T-IV, Toyota ATF-DIII
- Тормозная жидкость Toyota Brake Fluid DOT 4.

Рекомендуемые смазочные материалы и технические жидкости Lexus и Toyota всегда представлены в полном ассортименте на каждой сервисной станции Lexus.

Предлагаемая карта позволит Вам легко ориентироваться в перечне работ, необходимых для выполнения по каждому межсервисному интервалу, а также даст Вам четкое представление о предстоящих расходах на техническое обслуживание Вашего автомобиля.

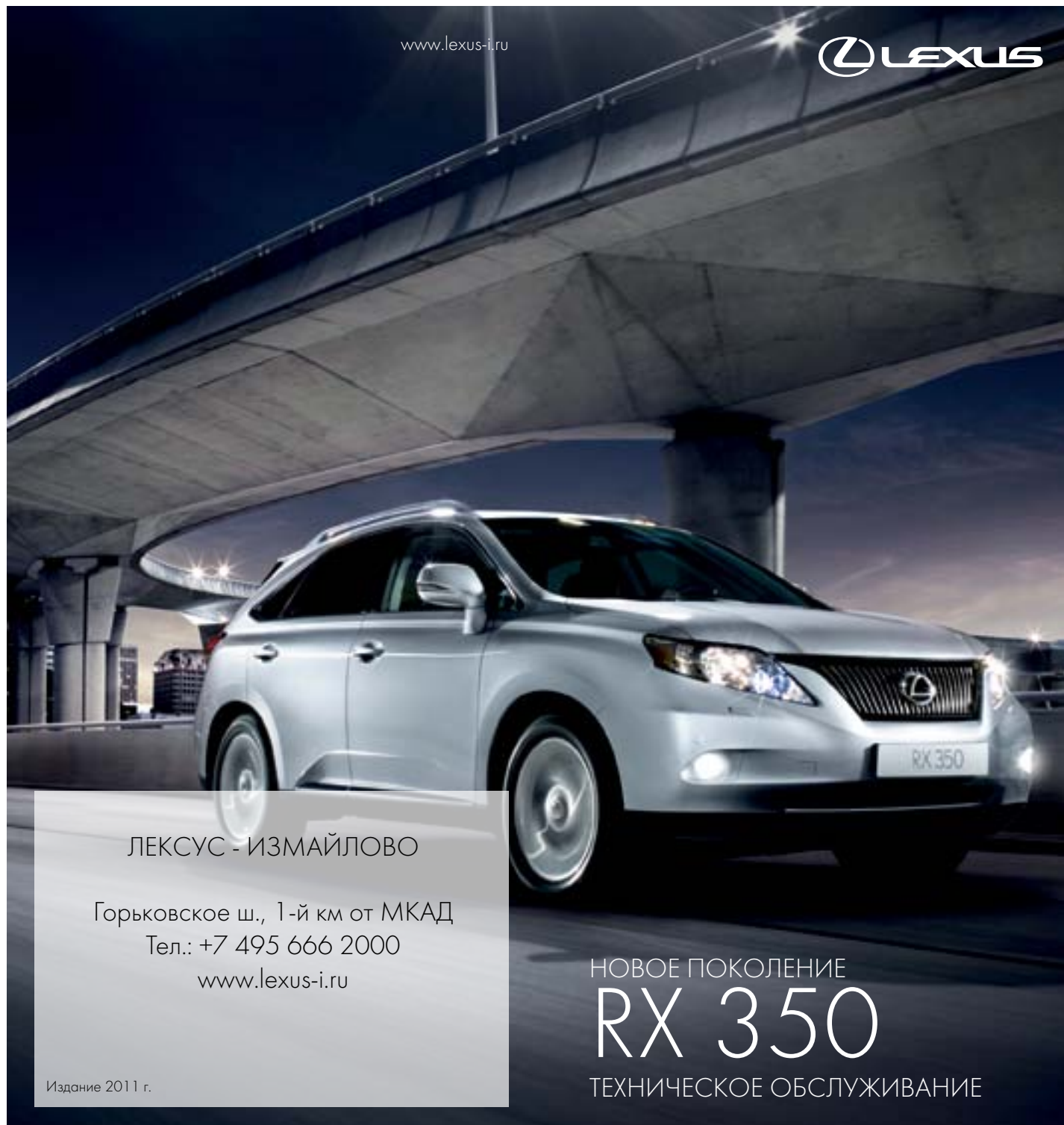
* "Toyota Super Long Life Coolant". Система охлаждения нового автомобиля Lexus заполнена охлаждающей жидкостью этого типа. Преимуществом этой жидкости является увеличенный интервал замены, которая производится первый раз при пробеге 160 000 км, затем каждые 80 000 км.

** Toyota Long Life Coolant". В этом случае замена осуществляется каждые 40 000 км.

Первая проверка Подушек безопасности производится через 10 лет после первой регистрации автомобиля.

www.lexus-i.ru

LEXUS



ЛЕКСУС - ИЗМАЙЛОВО

Горьковское ш., 1-й км от МКАД

Тел.: +7 495 666 2000

www.lexus-i.ru

НОВОЕ ПОКОЛЕНИЕ

RX 350

ТЕХНИЧЕСКОЕ ОБСЛУЖИВАНИЕ

Издание 2011 г.

Перечень работ и запасных частей по техническому обслуживанию, рекомендованный заводом изготовителем:											
№	Список работ	10 000 км	20 000 км	30 000 км	40 000 км	50 000 км	60 000 км	70 000 км	80 000 км	90 000 км	100 000 км
1	Проверка, регулировка приводных ремней		П		П		П		П		П
2	Моторное масло, масляный фильтр двигателя	3	3	3	3	3	3	3	3	3	3
3	Проверка уровня охлаждающей жидкости двигателя, омывателей стекол и фар	П	П	П	П	П	П	П	П	П	П
4	Проверка узлов и агрегатов автомобиля на предмет утечек и внешних повреждений	П	П	П	П	П	П	П	П	П	П
5	Проверка чистоты радиатора, очистка при необходимости, проверка соединений шлангов и их правильного расположения, наличия коррозии и т.п.				П				П		П
6	Проверка системы выпуска отработавших газов на герметичность		П		П		П		П		П
7	Свечи зажигания*										3
8	Проверка заряда аккумуляторной батареи, уровня плотности электролита, состояния клемм	П	П	П	П	П	П	П	П	П	П
9	Топливный фильтр								3		
10	Воздушный фильтр		П		3		П		3		П
11	Проверка крышки топливного бака, топливопроводов				П				П		П
12	Проверка адсорбера паров топлива				П				П		
13	Проверка педали тормоза, состояния тормозных колодок, дисков, суппортов, хода рычага стояночного тормоза, отсутствия утечек, состояния трубопроводов, шлангов, соединений, цилиндров, очистка и смазка тормозных механизмов	П	П	П	П	П	П	П	П	П	П
14	Проверка состояния барабанов и колодок стояночного тормоза		П		П		П		П		П
15	Проверка, замена тормозной жидкости	П	П	П	3	П	П	П	3	П	П
16	Рулевое управление: проверка отсутствия утечек, люфтов, состояния пыльников, легкости вращения рулевого колеса		П		П		П		П		П
17	Проверка приводных валов и пыльников приводных валов	П	П	П	П	П	П	П	П	П	П
18	Проверка шарниров подвесок, пыльников шарниров, люфтов ступичных подшипников	П	П	П	П	П	П	П	П	П	П
19	Проверка жидкости автоматической трансмиссии				П				П		
20	Проверка, замена масла раздаточной коробки		П		3		П		3		П
21	Проверка, замена масла заднего дифференциала		П		3		П		3		П
22	Проверка передней и задней подвесок		П		П		П		П		П
23	Проверка шин и давления в шинах	П	П	П	П	П	П	П	П	П	П
24	Проверка наружных и внутренних световых приборов, звукового сигнала, стеклоочистителей и омывателей	П	П	П	П	П	П	П	П	П	П
25	Внутрисалонный фильтр	3	3	3	3	3	3	3	3	3	3
26	Проверка работы системы кондиционирования и уровня хладагента		П		П		П		П		П
	Стоимость ТО, руб.	13 630,33р.	15 790,33р.	13 900,33р.	28 387,18р.	13 900,33р.	15 790,33р.	13 900,33р.	35 610,73р.	13 900,33р.	25 422,49р.

* - Для двигателя объемом 3,5 л необходимо использовать только свечи производства DENSO, тип FK20HR1, или их аналог

3 - замена

П - проверка (регулировка, смазка по необходимости)

Перечень дополнительных работ по техническому обслуживанию, обусловленный особыми условиями эксплуатации:**											
№	Список работ	10 000 км	20 000 км	30 000 км	40 000 км	50 000 км	60 000 км	70 000 км	80 000 км	90 000 км	100 000 км
1	Замена свечей зажигания		3		3		3		3		
2	Замена воздушного фильтра		3				3				3
3	Замена топливного фильтра				3						
4	Замена масла в АКПП (замещением)								3		
5	Промывка дроссельной заслонки		П		П		П		П		П
6	Считывание кодов неисправностей	П	П	П	П	П	П	П	П	П	П
7	Проверка автомобиля на диагностической линии	П	П	П	П	П	П	П	П	П	П

**Проведение дополнительных работ поможет продлить срок бесперебойной эксплуатации Вашего автомобиля, при этом оно остается на Ваше усмотрение и не влияет на исполнение гарантийных обязательств Lexus.

Стоимость ТО, дополнительных работ и запасных частей уточняйте у Вашего мастера-консультанта, а так же на сайте www.lexus-i.ru